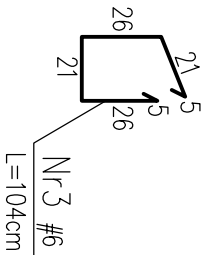
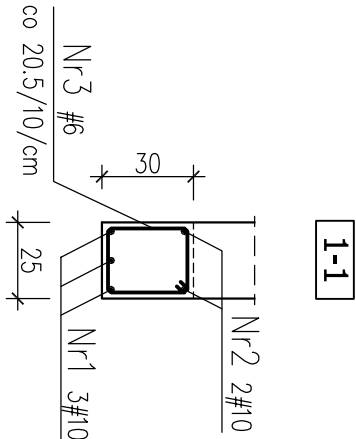
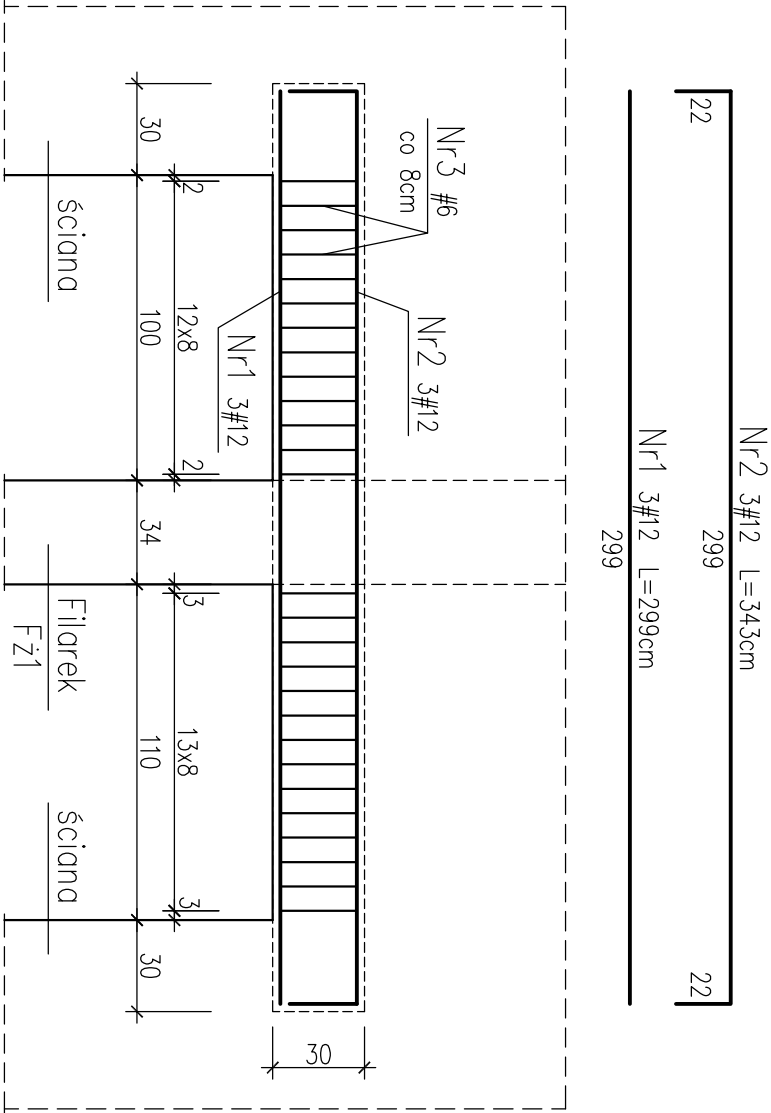


Nadproże Nż2 - szt. 2

1:25



BETON B25
STAL A-III (34GS) - #
A-0 (St0S-b) - Ø

UWAGI:

* WYMIARY W CENTYMETRACH

| | | | | |
|--|-----------------------------|--------------------|-------------|--|
| SZKOŁA PODSTAWOWA I PRZYSZKOLNA SALA SPORTOWA TOMASZOWICE - KOLONIA GMINA JASTKÓW | | | | |
| Investor | GMINA JASTKÓW | | | |
| Tytuł rysunku | Nadproże Nż2 | | | |
| Faza projektu | PROJEKT WYKONAWCZY | Branża | KONSTRUKCJA | |
| PROJEKTANT | mgr inż. Tadeusz Lato | Nr upr. 240/Lb/87 | | |
| OPRACOWANIE | mgr inż. Sławomir Sobieszek | | | |
| WERYFIKACJA | mgr inż. Hanna Lato | Nr upr. 1569/Lb/91 | | |
| Skala | Data | | | |
| 1:25 | 01.2008 | Nr rysunku | Str | |
| AUTORSKA PRACOWNIA ARCHITEKTURY I URBANISTYKI ANNA JULIARENTEFLEJSZ 20-809 LUBLIN ul. ALEJA RÓŻ 8 | | 33 | | |